



Essentiële beleggersinformatie

Dit document verschaft u essentiële beleggersinformatie aangaande dit Fonds. Het is geen marketingmateriaal. De verstrekte informatie is bij wet voorgeschreven en is bedoeld om u meer inzicht te geven in de aard en de risico's van beleggingen in dit Fonds. Wij raden u aan deze informatie te lezen opdat u met kennis van zaken kunt beslissen of u al dan niet in dit Fonds wenst te beleggen.

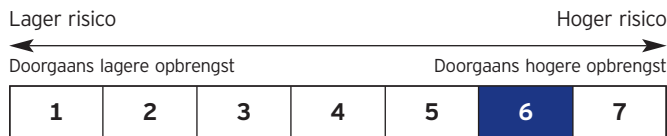
Invesco Technology S&P US Select Sector UCITS ETF (het "Fonds") Een subfonds van Invesco Markets plc (het "Paraplufonds") Acc (ISIN: IE00B3VSSL01) (de 'Aandelenklasse')

Het Fonds wordt beheerd door Invesco Investment Management Limited, een onderdeel van de Invesco Group.

Doelstellingen en beleggingsbeleid

- Het Fonds is een beursgenoteerd indexfonds (ETF) dat ernaar streeft het rendement te behalen van de S&P Select Sector Capped 20% Technology Index (de "Index")¹, min vergoedingen, uitgaven en transactiekosten. De Index vertegenwoordigt de sector van de informatietechnologie en telecommunicatiediensten van de S&P 500 Index.
- Het Fonds doet dit door het gebruik van ongedekte swaps ("Swaps"). Deze Swaps zijn een overeenkomst tussen het Fonds en een goedgekeurde tegenpartij om een stroom cashflows te ruilen tegen een andere stroom, maar vereisen niet dat het Fonds zakelijke zekerheden verstrekt, op basis van het feit dat het Fonds al in een mandje van aandelen en aan aandelen gerelateerde effecten heeft belegd. Het rendement van de aandelen en aan aandelen gerelateerde effecten wordt met de tegenpartij van het Fonds geruild voor het rendement van de Index.
- Het gebruik van Swaps kan de winsten en verliezen van het Fonds vergroten.
- De aandelen van het Fonds worden genoteerd aan een of meer beurzen. Enkel Gemachtigde Deelnemers mogen inschrijven op aandelen of aandelen laten terugkopen direct bij het Fonds. Andere beleggers kunnen aandelen dagelijks kopen of verkopen via een tussenpersoon of op een beurs waar de aandelen worden verhandeld. In uitzonderlijke omstandigheden zullen andere beleggers hun aandelen direct bij de Vennootschap kunnen laten terugkopen, in overeenstemming met de terugkoopprocedures die zijn uiteengezet in het Prospectus, behoudens de toepasselijke wetten en relevante kosten. De basisvaluta van het Fonds is de USD.
- **Dividendbeleid:** Deze klasse betaalt geen inkomsten uit, maar herbelegt ze om uw kapitaal te doen groeien, in lijn met de opgegeven doelstellingen.
- **Intrinsieke waarde:** De Intrinsieke waarde wordt dagelijks berekend en het Fonds is geopend voor terugkopen op elke dag waarop de Amerikaanse Federal Reserve geopend is. Raadpleeg het Prospectus voor meer informatie.
- **De Index:** De Index vertegenwoordigt de sector van de informatietechnologie en telecommunicatiediensten van de S&P 500 Index. De componenten worden ingedeeld conform de Global Industry Classification Standard (GICS) en volgen dezelfde indeling als de S&P 500-hoofdindex. De Index volgt een gewijzigde methodologie voor marktkapitalisatieweging. De weging van elk effect in de Index wordt gebaseerd op zijn voor free float gecorrigeerde marktkapitalisatie maar wordt zo gewijzigd dat geen enkel effect een weging van meer dan 19% van de Index heeft bij iedere driemaandelijkse herschikking.

Risico- en opbrengstprofiel



- De Aandelenklasse bevindt zich in risico-categorie 6 door stijgingen en dalingen van de koers of gesimuleerde gegevens in het verleden.
- Omdat de risico-categorie van de Aandelenklasse wordt berekend aan de hand van historische gegevens, is het mogelijk geen betrouwbare indicatie voor het toekomstige risicoprofiel van de Aandelenklasse.
- De risico-categorie kan in de toekomst wijzigen en wordt niet gegarandeerd.
- De laagste risico-categorie betekent geen risicovrije belegging.

Andere risico's

- **Algemeen beleggingsrisico:** De waarde van beleggingen en de inkomsten daaruit kunnen zowel dalen als stijgen, en mogelijk krijgt u niet het volledige belegde bedrag terug.
- **Concentratierisico:** Het Fonds kan geconcentreerd zijn in een bepaalde regio of sector of blootstelling hebben aan een beperkt aantal posities, wat kan leiden tot grotere schommelingen in de waarde van het Fonds dan bij een meer gediversifieerd fonds.
- **Aandelenrisico:** De waarde van aandelen en aandelengerelateerde effecten kan worden beïnvloed door diverse factoren, zoals de activiteiten en resultaten van de emittent en de algemene regionale economische en marktomstandigheden. Dat kan leiden tot schommelingen in de waarde van het Fonds.
- **Risico van synthetische ETF's:** Het Fonds streeft zijn doelstelling na door gebruik te maken van swaps, het kan dan ook blootgesteld zijn aan de risico's in verband met effecten die verschillen van de componenten van de Referentie-index. Het Fonds is ook blootgesteld aan het risico van faillissement of andere vormen van wanbetaling door de tegenpartij in het kader van door het Fonds aangegane transacties.
- Nadere informatie over de risico's is te vinden in het prospectus van het Fonds onder "Risicofactoren", dat beschikbaar is op etf.invesco.com (selecteer uw land en ga naar Product/Prospectus).

¹De belegger wordt erop gewezen dat de referentie-index intellectueel eigendom is van de indexverstrekker.

Het fonds wordt niet gesponsord of onderschreven door de indexverstrekker; een volledige disclaimer staat vermeld in het prospectus van het fonds.

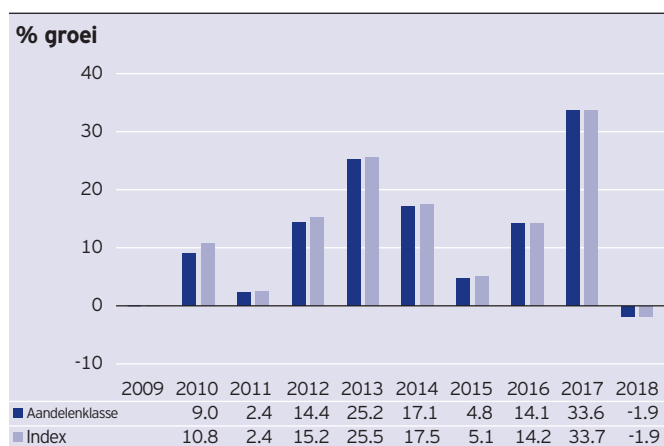
Kosten

De kosten die u betaalt, worden aangewend om de beheerkosten van het Fonds, met inbegrip van de marketing- en distributiekosten, te dekken. Deze kosten verminderen de potentiële groei/opbrengst van uw belegging.

Enmalige kosten die vóór of na uw belegging worden aangerekend	
Instapvergoeding	Geen*
Uitstapvergoeding	Geen*
Kosten die in de loop van één jaar aan de Aandelen categorie worden onttrokken	
Lopende kosten	0.14%
Kosten die onder bepaalde specifieke voorwaarden aan de Aandelen categorie worden onttrokken	
Prestatievergoeding	Geen

- *Erkende deelnemers die direct met het fonds handelen kunnen een instapvergoeding van maximaal 5% en een uitstapvergoeding van maximaal 3% betalen. Deze kosten die niet direct worden aangerekend aan beleggers die geen Erkende deelnemers zijn, kunnen evenwel een invloed hebben op courtage, transactie vergoedingen en/of het verschil tussen de bied- en laatkoers.
- De doorlopende kosten zijn gebaseerd op de aan de Beheerder betaalde vergoeding. Het is de verantwoordelijkheid van de Beheerder om uit zijn vergoeding de kosten te betalen die toe te rekenen zijn aan de Beleggingsbeheerder, de Administrateur en de Bewaarder, alsook de Operationele Uitgaven die door het Fonds worden gedaan. Het omvat niet de transactiekosten van de portefeuille, met uitzondering van de instap- en uitstapvergoedingen die het Fonds betaalt wanneer het aandelen/deelnemingsrechten in een ander fonds koopt of verkoopt.
- Omdat het fonds een ETF is, kunnen beleggers de aandelen meestal alleen kopen of verkopen op de secundaire markt. Het is dan ook mogelijk dat beleggers op hun transacties courtage en/of een transactie vergoeding dienen te betalen. Aan beleggers kunnen de kosten van 'bid-ask'-spreads in rekening worden gebracht: dit is het verschil tussen de koersen waartegen de aandelen kunnen worden ge- en verkocht. Voordat u een beleggingsbeslissing neemt, dient u deze vergoedingen en kosten met uw makelaar te bespreken aangezien deze het bedrag van uw initiële belegging en het bedrag bij verkoop kunnen verminderen.
- Voor meer informatie over de kosten, zie het deel betreffende kosten in het supplement van het fonds onder "General Information Relating to the Fund" op etf.invesco.com (kies uw land en ga naar Library/Supplement).

In het verleden behaalde resultaten



- Lanceringsdatum van het Fonds: 17/12/2009.
- Lanceringsdatum van deze Aandelenklasse: 17/12/2009.
- Basisvaluta van het Fonds: USD.
- De in het verleden behaalde resultaten van de Aandelenklasse zijn berekend in USD.
- Het rendement wordt berekend op basis van de intrinsieke waarde van het Fonds na aftrek van de doorlopende kosten, en is inclusief herbelegging van de bruto-inkomsten. Weergegeven instap-/uitstapvergoedingen zijn niet opgenomen in de berekening.
- In het verleden behaalde resultaten vormen geen garantie voor de toekomstige resultaten.

Praktische informatie

- **Bewaarder van het Fonds:** Northern Trust Fiduciary Services (Ireland) Limited, Georges Court 54-62, Townsend Street, Dublin, Ierland.
- **Belasting:** Dit Fonds is onderworpen aan de belastingwetten en -regels van Ierland. Afhankelijk van het land waar u woont, kan dit een impact hebben op uw belegging. Neem voor meer informatie contact op met een adviseur. Lokale belastingen kunnen van invloed zijn op de persoonlijke belasting van uw belegging in het Fonds.
- **Aanvullende informatie:** De aandelenprijzen worden elke werkdag gepubliceerd in USD. De prijzen zijn beschikbaar bij de administrateur tijdens de normale kantooruren en op de volgende website: etf.invesco.com.
- **Meer informatie:** Meer informatie over het Fonds is beschikbaar in het prospectus en het recentste jaarverslag. Dit document is specifiek opgesteld voor het Invesco Technology S&P US Select Sector UCITS ETF. Het prospectus en het jaarverslag zijn echter opgesteld voor het paraplu fonds, Invesco Markets plc, waarvan het Invesco Technology S&P US Select Sector UCITS ETF een compartiment is. Deze documenten zijn kosteloos verkrijgbaar. Ze zijn samen met andere informatie, zoals de aandelenprijzen, beschikbaar op etf.invesco.com (selecteer uw land en ga naar Library/Bibliotheek), door een e-mail te sturen naar Invest@Invesco.com of door te bellen naar +44 (0)20 3370 1100. Nadere gegevens over het beloningsbeleid van de Beheerder zijn beschikbaar op etf.invesco.com. Beleggers kunnen hiervan ook kosteloos een afschrift op papier aanvragen.
- Overeenkomstig de Ierse wetgeving zijn de activa van dit Fonds gescheiden van andere compartimenten in het paraplu fonds (d.w.z. dat de activa van het Fonds niet mogen worden gebruikt om de verplichtingen van andere compartimenten van Invesco Markets plc te voldoen). Bovendien worden de activa van dit Fonds gescheiden gehouden van de activa van andere compartimenten.
- Beleggers kunnen geen aandelen tussen verschillende compartimenten ruilen op de beurs. Ruilen kan wel mogelijk zijn voor gemachtigde deelnemers die direct met het Fonds handelen. Meer details over het proces zijn uiteengezet in het prospectus.
- Invesco Markets plc kan enkel aansprakelijk worden gesteld op grond van een in dit document opgenomen verklaring die misleidend, incorrect of niet in overeenstemming is met de desbetreffende delen van het prospectus van het Fonds.

Dit fonds is toegelaten in Ierland en staat onder toezicht van de Central Bank of Ireland.

Invesco Investment Management Limited is toegelaten in Ierland en staat onder toezicht van de Central Bank of Ireland.

Deze Essentiële beleggersinformatie is accuraat en up-to-date per 11/04/2019.