



Nøkkelinformasjon for investorer

I dette dokumentet får du nøkkelinformasjon for investorer om dette Fondet. Det er ikke markedsføringsmateriale. Opplysningene er lovpålagte og har til formål å hjelpe deg med å forstå fondets oppbygning samt risikoene som er forbundet med å investere i Fondet. Du tilrådes å lese dokumentet for å kunne treffe en kvalifisert investeringsbeslutning om eventuell investering.

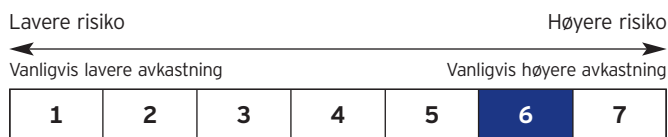
Invesco FTSE RAFI Europe UCITS ETF ("Fondet") Et underfond av Invesco Markets III plc ("Paraplyfondet") Dist (ISIN: IE00B23D8X81) ("Andelsklassen")

Fondet forvaltes av Invesco Investment Management Limited, en del av Invesco Group.

Formål og investeringspolitikk

- Fondet er et børsomsatt fond. Det betyr at andeler i fondet er notert og omsatt på en eller flere aksjebørser.
- Fondet har som mål å generere en avkastning på kapital og en inntekt som tilsvarer eller sporer avkastningen på FTSE RAFI Europe Index (Net Total Return) i EUR ("indeksen")¹, ved å kopiere alle komponentene som er i indeksen.
- En indeks måler resultatet for et utvalg aksjer som er representative for det generelle markedet eller en undersektor av markedet.
- Indeksen består av de største europeiske selskapene, valgt ut etter spesifikke kriterier, og som selv er komponenter i indeksene FTSE Europe Developed Large/Mid Cap.
- For å nå målsettingen vil fondet, så langt det lar seg gjøre, holde alle aksjene i indeksen forholdsmessig iht. sin respektive vektning.
- For å nå målsettingen kan fondet i begrenset omfang holde aksjer som ikke er med i indeksen.
- Du kan kjøpe og selge andeler i fondet på enhver virkedag (slik det er definert i prospektet).
- Eventuell inntekt fra din investering vil bli utbetalt kvartalsvis.

Risiko- og avkastningsprofil



- Andelsklassen er i risikokategori 6 på bakgrunn av stigninger og fall i prisen eller simulerte data historisk sett.
- I og med at andelsklassens risikokategori er beregnet på grunnlag av historiske data, er den ikke nødvendigvis en pålitelig indikasjon på andelsklassens fremtidige risikoprofil.
- Risikokategorien kan endre seg i fremtiden og er ikke garantert.
- Den laveste risikokategorien betyr ikke at investeringen er uten risiko.

Andre risikofaktorer

- **Generell investeringsrisiko:** Verdien av investeringene og inntekter fra dem kan både falle og stige, og du er ikke sikret å få tilbake hele beløpet du investerte.
- **Valutarisiko:** Fondets avkastning kan påvirkes negativt av svingninger i valutakursene mellom fondets basisvaluta og valutaene som fondet er eksponert for.
- **Aksjerisiko:** Verdien av aksjer og aksjerelaterte verdipapirer kan påvirkes av en rekke faktorer, inkludert utsteders aktiviteter og resultater, samt generelle og regionale økonomiske forhold og markedsforhold. Dette kan medføre svingninger i fondets verdi.
- Mer informasjon om risikoer finner du i fondets prospekt, under «Risikofaktorer», på etf.invesco.com (velg land og naviger til Produkt/prospekt).

¹Investorene bør legge merke til at referanseindeksen er indekssleverandørens immaterielle eiendom. Fondet blir ikke sponset eller støttet av indekssleverandøren, og en fullstendig frasisgelse finnes i fondets prospekt.

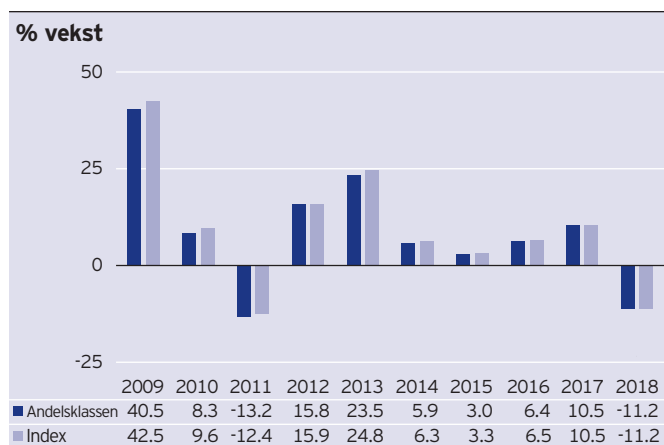
Gebyrer

Gebyrene du betaler, brukes til å betale omkostningene ved å drive fondet, inkludert kostnadene til markedsføring og distribusjonen. Disse gebyrene reduserer den potensielle veksten til investeringen.

Éngangsgebyrer belastet før eller etter at du investerer	
Tegningsgebyr	Ingen
Innløsningsgebyr	Ingen
Gebyrene som vises her, er det maksimale beløpet som kan trekkes fra pengene dine før de investeres.	
Gebyr som belastes Andelsklassen i løpet av et år	
Løpende gebyrer	0.39%
Gebyrer som belastes Andelsklassen på visse betingelser	
Resultatprovisjon	Ingen

- De viste tegnings- og innløsningsgebyrene er maksimumstall. Der gebyrer er vist vil du i noen tilfeller betale mindre, og dette kan du få opplysninger om hos din finansielle rådgiver. Hvis du kjøper og selger direkte fra fondet, kan det være du må betale et transaksjonsgebyr på maksimalt 3 % (for handel som gjøres opp i kontanter) eller maksimalt 1 % (for handel som gjøres opp med verdipapirer). Investorer som handler på en børs, betaler gebyrer til sine aksjemeglere.
- De løpende gebyrene er basert på honoraret som betales til forvalteren. Forvalteren er ansvarlig for å dekke kostnader til investeringsforvalteren, administratoren, depotmottakeren så vel som driftskostnadene som påløper i fondet fra sitt honorar.
- Det utelukker porteføljetransaksjonskostnader bortsett fra eventuelt tegnings-/innløsningsgebyr betalt av fondet ved kjøp og salg av andeler/enheter i et annet fond.
- Ytterligere informasjon om gebyrer fremgår av punkt 9 i prospektet.

Tidligere resultater



- Fondets lanseringsdato: 19/11/2007.
 - Andelsklassens lanseringsdato: 19/11/2007.
 - Fondets basisvaluta er EUR.
 - Tidligere resultat for andelsklassen er beregnet i EUR.
 - Resultatet beregnes på basis av fondets netto aktivaverdi etter fratrett av løpende gebyrer og inkluderer reinvestert bruttoinntekt. Eventuelle tegnings-/innløsningsgebyrer er ikke tatt med i beregningen.
 - Tidligere resultater er ingen indikasjon på fremtidig resultat.
- Før 17. februar 2014 ble fondet forvaltet med henvisning til en annen indeks, FTSE RAFI Europe Index (gross).
..... Fra 17. februar 2014 blir fondet forvaltet med henvisning til FTSE RAFI Europe Index (Net Total Return) i EUR.

Praktisk informasjon

- Depotmottaker: BNY Mellon Trust Company (Ireland) Limited.
- Skattereglene i Irland vil kunne påvirke din personlige skattemessige stilling, og dette kan ha skattemessige konsekvenser i landet du bor i og/eller ditt hjemland.
- Invesco Global Management DAC kan bare holdes ansvarlig på grunnlag av noe som står i dette dokumentet som er misvisende, unøyaktig eller ikke i samsvar med relevante deler av prospektet.
- Paraplyfondet er bygget opp med forskjellige underfond. Aktivaene og forpliktelsene til hvert av underfondene er adskilt iht. irsk lov. Derfor vil ikke fondets aktiva være tilgjengelig for å innfri forpliktelsene til et annet underfond innenfor paraplyfondet.
- Det er flere andelsklasser tilgjengelig i dette fondet. Du finner mer informasjon på vårt nettsted.
- Du kan sjekke netto aktivaverdi per andel for andelsklassen så vel som annen informasjon, inkludert fondets investeringsportefølje, på vårt nettsted. Prisene som du kan kjøpe og selge andeler for, unntatt transaksjonsgebyrer, får du fra børsen og fra enkelte leverandører av finansielle data (f.eks. Bloomberg, Reuters, Telekurs).
- Informasjon om Invesco Investment Management Limiteds retningslinjer for godtgjørelser kan ses på etf.invesco.com, og investorer kan få en gratis papirkopi på forespørsel.
- Ytterligere opplysninger finnes i prospektet og i års- og halvårsrapportene som fås gratis fra BNY Mellon Transfer Agency Department, BNY Mellon Fund Services (Ireland) Designated Activity Company, One Dockland Central, Guild Street, IFSC, Dublin 1, Irland, telefon +353 1 642 8666, faks +353 1 642 8057, e-post: bnym.dublin.etfdealing@bnymellon.com eller fra ETF Operations, e-post: ETFservices_Ireland@invesco.com eller på vårt nettsted: etf.invesco.com. Prospektet er tilgjengelig på engelsk, fransk, italiensk og tysk, og rapportene er tilgjengelig på engelsk og tysk.

Dette fondet er blitt godkjent i Irland og kontrolleres av Den irske sentralbanken.

Invesco Investment Management Limited er blitt godkjent i Irland og kontrolleres av Den irske sentralbanken.

Nøkkelinformasjonsdokumentet er korrekt og oppdatert per 28/01/2019.