



Nøkkelinformasjon for investorer

I dette dokumentet får du nøkkelinformasjon for investorer om dette Fondet. Det er ikke markedsføringsmateriale. Opplysningene er lovpålagte og har til formål å hjelpe deg med å forstå fondets oppbygning samt risikoene som er forbundet med å investere i Fondet. Du tilrådes å lese dokumentet for å kunne treffe en kvalifisert investeringsbeslutning om eventuell investering.

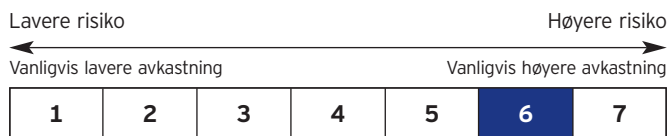
Invesco STOXX Europe 600 Optimised Media UCITS ETF ("Fondet") Et underfond av Invesco Markets plc ("Paraplyfondet") Acc (ISIN: IE00B5MTZ488) ("Andelsklassen")

Fondet forvaltes av Invesco Investment Management Limited, en del av Invesco Group.

Formål og investeringspolitikk

- Fondet er et passivt forvaltet, børsnotert fond (ETF) og har som mål å spore nettototalavkastningen til STOXX Europe 600 Optimised Media Index («indeksen»)¹, minus honorarer, utgifter og transaksjonskostnader. Indeksen er avledet fra STOXX Europe 600 Optimised Media Index. Indeksen gir en representasjon av STOXX Limited-sektorledere basert på Industry Classification Benchmark og registrerer lik eller forbedret likviditet og spredning på land i STOXX Europe 600 Index.
- Fondet gjør dette gjennom bruk av udekede «swapavtaler». Disse swapsene er en avtale mellom fondet og en godkjent motpart om å utveksle én kontantstrøm mot en annen, men krever ikke at fondet skal stille sikkerhet, siden fondet allerede har investert i en aksjekurv og aksjerelaterte verdipapirer (dvs. aksjer). Resultatet til indeksen mottas fra motparten til fondet, i bytte mot ytelsen til aksjer og aksjerelaterte verdipapirer.
- Fondets andeler er notert på én eller flere børser. Kun autoriserte deltakere kan tegne eller innløse andeler direkte i fondet. Andre investorer kan kjøpe eller selge andeler daglig via en mellommann direkte eller på børsen(e) der andeler omsettes. I spesielle situasjoner vil andre investorer kunne innløse sine andeler direkte fra selskapet, i henhold til innløsningsprosedyrene beskrevet i prospektet samt gjeldende lover og relevante gebyrer.
- Fondets basisvaluta er EUR.
- **Utbyttepolicy:** Denne klassen utbetaler ikke avkastning - den reinvesterer isteden avkastningen for å oppnå kapitalvekst i tråd med de oppgitte målene.
- **Netto aktivumsverdi:** Denne beregnes daglig, og fondet er åpent for innløsninger alle dagene Trans-European Automated Realtime Gross Settlement Express Transfer (TARGET2)-systemet er åpent. Se prospektet for ytterligere informasjon.
- **Indeksen:** Indeksen bruker et sektoravhengig likviditetstak som reduserer vektingen til kun de komponentene hvis gjennomsnittlig daglig omsetning, som en brøkdel av fri flyt-markedstak, er under sektorgjennomsnittet. Denne hybrid-markedskapitaliserte og likviditetsvektede metoden optimerer omsetteligheten til indeksen og beholder samtidig vektingen av fri flyt-markedskapitaliseringen i større og mer likvide komponenter. Indeksen er vektet av fri flyt-markedskapitalisering, og sammensetningen og vektingene av fri flyt gjennomgås kvartalsvis. Indeksen rebalanseres kvartalsvis.

Risiko- og avkastningsprofil



- Andelsklassen er i risikokategori 6 på bakgrunn av stigninger og fall i prisen eller simulerte data historisk sett.
- I og med at andelsklassens risikokategori er beregnet på grunnlag av historiske data, er den ikke nødvendigvis en pålitelig indikasjon på andelsklassens fremtidige risikoprofil.
- Risikokategorien kan endre seg i fremtiden og er ikke garantert.
- Den laveste risikokategorien betyr ikke at investeringen er uten risiko.

Andre risikofaktorer

- **Generell investeringsrisiko:** Verdien av investeringene og inntekter fra dem kan både falle og stige, og du er ikke sikret å få tilbake hele beløpet du investerte.
- **Konsentrasjonsrisiko:** Fondet kan konsentreres i en bestemt region eller sektor, eller eksponeres for et begrenset antall posisjoner. Dette kan føre til større svingninger i fondets verdi enn for et mer diversifisert fond.
- **Valutarisiko:** Fondets avkastning kan påvirkes negativt av svingninger i valutakursene mellom fondets basisvaluta og valutaene som fondet er eksponert for.
- **Aksjerisiko:** Verdien av aksjer og aksjerelaterte verdipapirer kan påvirkes av en rekke faktorer, inkludert utsteders aktiviteter og resultater, samt generelle og regionale økonomiske forhold og markedsforhold. Dette kan medføre svingninger i fondets verdi.
- **Risiko ved bruk av derivater:** For å nå investeringsmålet inngår Fondet swapavtaler som eksponerer det mot utviklingen til Referanseindeksen, og som kan innebære en rekke risikofaktorer som kan føre til en justering eller førtidig avslutning av swapavtalen.
- **Risiko i tilknytning til syntetisk ETF:** Da fondet søker å nå sitt mål via bruk av swaps, kan det være utsatt for risikoer knyttet til verdipapirer som avviker fra bestanddelene i referanseindeksen. Fondet er også eksponert for risiko for konkurs eller en hvilken som helst annen type mislighold fra motpartens side i eventuelle handelstransaksjoner som fondet deltar i.
- Mer informasjon om risikoer finner du i fondets prospekt, under «Risikofaktorer», på etf.invesco.com (velg land og naviger til Produkt/prospekt).

¹Investorene bør legge merke til at referanseindeksen er indekssleverandørens immaterielle eiendom.

Fondet blir ikke sponset eller støttet av indekssleverandøren, og en fullstendig frasisgelse finnes i fondets prospekt.

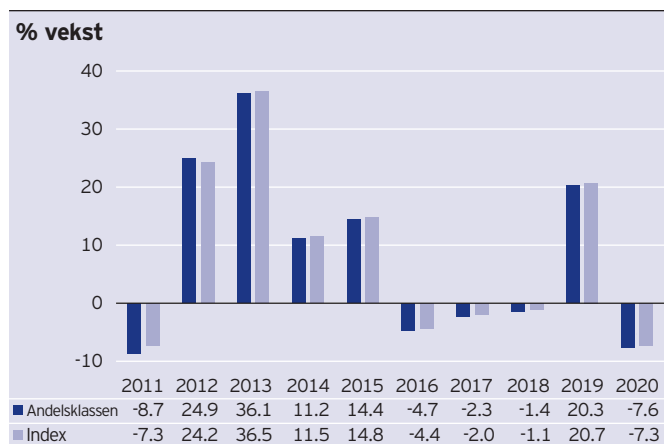
Gebyrer

Gebyrene du betaler, brukes til å betale omkostningene ved å drive fondet, inkludert kostnadene til markedsføring og distribusjonen. Disse gebyrene reduserer den potensielle veksten til investeringen.

Éngangsgebyrer belastet før eller etter at du investerer	
Tegningsgebyr	Ingen*
Innløsningsgebyr	Ingen*
Gebyr som belastes Andelsklassen i løpet av et år	
Løpende gebyrer	0.30%
Gebyrer som belastes Andelsklassen på visse betingelser	
Resultatprovisjon	Ingen

- *Autoriserte deltakere som handler direkte med fondet, kan hende må betale et kjøpsgebyr maksimalt på 5 prosent og et salgsgesbyr på maksimalt 3 prosent. Selv om disse gebyrene ikke blir belastet de investorene som ikke er autoriserte deltakere, vil de kunne ha en virkning på kurtasjene, transaksjonsgebyrene og/eller kjøps-/salgsmarginen.
- De løpende gebyrene er basert på honoraret som betales til forvalteren. Forvalteren er ansvarlig for å dekke kostnader til investeringsforvalteren, administratoren, depotmottakeren så vel som driftskostnadene som påløper i fondet fra sitt honorar. Det utelukker porteføljetransaksjonskostnader bortsett fra eventuelt tegnings-/innløsningsgebyr betalt av fondet ved kjøp og salg av andeler/enheter i et annet fond.
- Ettersom fondet er et ETF, vil investorer vanligvis kun kunne kjøpe eller selge andeler på annenhåndsmarkedet. Følgelig vil investorene kunne bli belastet med kurtasje og/eller transaksjonsgebyrer i forbindelse med sine handler. Investorene vil også kunne måtte dekke kostnadene for kjøps-/salgsmarginer – det er differansen mellom kursen andelene kan kjøpes og selges for. Du bør drøfte disse gebyrene og kostnadene med megleren din før du investerer fordi de vil kunne redusere størrelsen på førsteinvesteringen din og beløpet du mottar ved avhendingen.
- Mer informasjon om gebyr finner du i den relevante delen om gebyr i Fondets supplement under "General Information Relating to the Fund", som er tilgjengelig på etf.invesco.com (velg land, og gå til Library/Supplement).

Tidligere resultater



- Fondets lanseringsdato: 03/07/2009.
- Andelsklassens lanseringsdato: 03/07/2009.
- Fondets basisvaluta er EUR.
- Tidligere resultat for andelsklassen er beregnet i EUR.
- Resultatet beregnes på basis av fondets netto aktivavert etter fratrukk av løpende gebyrer og inkluderer reinvestert bruttoinntekt. Eventuelle tegnings-/innløsningsgebyrer er ikke tatt med i beregningen.
- Tidligere resultater er ingen indikasjon på fremtidig resultat.

Praktisk informasjon

- **Fondets depotmottaker:** Northern Trust Fiduciary Services (Ireland) Limited, Georges Court 54-62, Townsend Street, Dublin, Irland.
- **Skatt:** Dette fondet er underlagt skattelovgivning og forskrifter i Irland. Avhengig av ditt hjemland hvor du bor, kan dette ha en innvirkning på investeringen din. Snakk med en rådgiver for mer informasjon om dette. Lokale skatter kan påvirke hvor mye skatt du må betale av investeringen i fondet.
- **Mer informasjon:** Andelsprisene blir publisert i EUR hver virkedag. Prisene er tilgjengelige fra administratoren i vanlig kontortid og på det følgende nettstedet: etf.invesco.com.
- **Finn ut mer:** Prospektet og den siste årsberetningen kan gi ytterligere informasjon om fondet. Dette dokumentet er spesifikk for Invesco STOXX Europe 600 Optimised Media UCITS ETF. Prospektet og årsberetningen er imidlertid utarbeidet for paraplyfondet, Invesco Markets plc, hvorav Invesco STOXX Europe 600 Optimised Media UCITS ETF er et underfond. Disse dokumentene er tilgjengelige vederlagsfritt. De kan anskaffes sammen med annen informasjon, som f.eks. andelspriser, fra etf.invesco.com (velg land og gå til Library (bibliotek)), ved å sende en e-post til Invest@Invesco.com eller ved å ringe +44 (0)20 3370 1100. Informasjon om retningslinjer for godtgjørelse av forvalteren er tilgjengelig på etf.invesco.com, og en papirutgave er tilgjengelig for investorer vederlagsfritt på forespørsel.
- I henhold til irsk lov er aktivaene i dette fondet adskilt fra andre underfond i paraplyfondet (dvs. at fondets eiendeler kan ikke brukes til å betale for gjelden til andre underfond i Invesco Markets plc). I tillegg holdes aktivaene i dette fondet adskilt fra andre underfonds aktiva.
- Utveksling av aksjer mellom underfondene er ikke tilgjengelig for investorer som driver utvekslingshandel. Bytte kan være tilgjengelige for autoriserte deltakere som handler direkte med fondet. Ytterligere informasjon som beskriver prosessen, er å finne i prospektet.
- Invesco Markets plc kan kun holdes ansvarlig basert på de påstander som finnes i dette dokumentet og som er misvisende, unøyaktige eller ikke i samsvar med de relevante delene av fondsprospektet.

Dette fondet er blitt godkjent i Irland og kontrolleres av Den irske sentralbanken.

Invesco Investment Management Limited er blitt godkjent i Irland og kontrolleres av Den irske sentralbanken.

Nøkkelinformasjonsdokumentet er korrekt og oppdatert per 08/02/2021.