



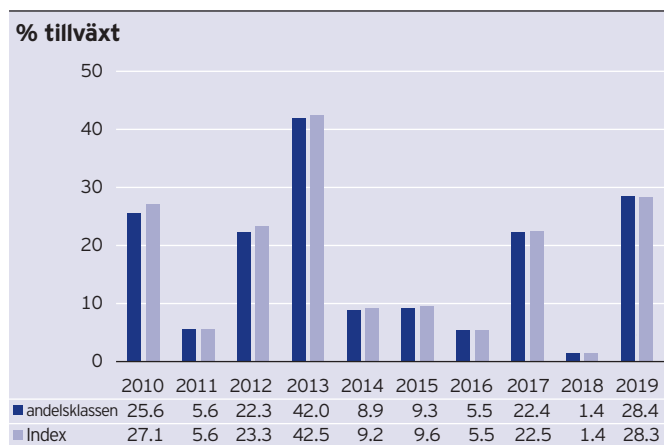
## Avgifter

Avgifterna du betalar används till att betala fondens rörelsekostnader, inklusive kostnaderna för marknadsföring och distribution. Dessa avgifter minskar investeringens potentiella tillväxt.

Engångsavgifter som tas ut före eller efter du investerar	
Insättningsavgift	Ingen avgift*
Uttagsavgift	Ingen avgift*
Avgifter som tagits ur andelsklassen under året	
Årlig avgift	0.14%
Avgifter som tagits ur andelsklassen under särskilda omständigheter	
Prestationsbaserad avgift	Ingen avgift

- \*Behöriga deltagare som handlar direkt med fonden kan behöva betala en insättningsavgift på högst 5 % och en uttagsavgift på högst 3%. Även om dessa avgifter inte direkt debiteras investerare som inte är behöriga deltagare, kan dessa avgifter påverka mäklararvodena, transaktionsavgifterna och skillnaden mellan köp- och säljkurs.
- Den årliga avgiften baseras på avgiften som betalas till förvaltaren. Förvaltaren ansvarar för att från sin avgift dra kostnader som kan hänföras till investeringsförvaltaren, administratören och förvaringsinstitutet samt fondens driftskostnader. Den omfattar inte portföljens transaktionskostnader, utom när det gäller en insättnings- eller uttagsavgift som betalas av fonden vid köp eller försäljning av aktier/andelar i en annan fond.
- Eftersom fonden är en börshandlad fond (ETF) kan investerare vanligtvis endast köpa eller sälja andelar på sekundärmarknaden. Därmed kan det uppstå mäklar- eller transaktionsavgifter i samband med transaktionerna. Investerare kan också behöva stå för kostnaden för skillnaden mellan köp- och säljkurs. Investerare bör diskutera dessa avgifter och kostnader med sin mäklare innan man investerar, eftersom de kan minska värdet på den inledande investeringen och beloppet som erhålls vid avyttring.
- Mer information om avgifter finns i supplement i relevant avsnitt om avgifter under rubriken "General Information Relating to the Fund". supplement kan hämtas på [etf.invesco.com](http://etf.invesco.com) (välj ditt land och klicka dig fram till Library/Supplement).

## Tidigare Resultat



- Fondens lanseringsdatum: 16/12/2009.
- Andelsklassens lanseringsdatum: 16/12/2009.
- Fondens basvaluta är USD.
- Tidigare resultat för andelsklassen beräknas i USD.
- Resultatet beräknas baserat på fondens substansvärde efter att årliga avgifter har dragits av och inkluderar återinvesterad bruttointäkt. Eventuella insättnings- och uttagsavgifter som visas ingår inte i beräkningarna.
- Tidigare resultat ska inte ses som vägledning för framtida resultat.

## Praktisk information

- Fondens förvaringsinstitut:** Northern Trust Fiduciary Services (Ireland) Limited, Georges Court 54-62, Townsend Street, Dublin, Irland.
- Skatt:** Fonden lyder under Irlands skattelagar och förordningar. Detta kan påverka din investering, beroende på i vilket land du bor. Tala med en rådgivare för ytterligare info. Lokala skatter kan påverka den personliga skatten på din investering i fonden.
- Ytterligare info:** Andelskurserna publiceras varje bankdag i USD. Priserna är tillgängliga från administratören under normal kontorstid och på följande webbplats: [etf.invesco.com](http://etf.invesco.com).
- Läs mer:** Mer information om fonden kan erhållas från prospektet och den senaste årsrapporten. Detta dokument är specifikt för Invesco Consumer Discretionary S&P US Select Sector UCITS ETF. Prospektet och årsrapporten tas dock fram för paraplyfonden, Invesco Markets plc, till vilken Invesco Consumer Discretionary S&P US Select Sector UCITS ETF är en delfond. Dessa dokument kan erhållas kostnadsfritt. De kan beställas tillsammans med annan information, såsom andelskurser, på [etf.invesco.com](http://etf.invesco.com) (välj ditt land och navigera till Bibliotek), genom ett e-postmeddelande till [Invest@Invesco.com](mailto:Invest@Invesco.com) eller genom att ringa till +44 (0)20 3370 1100. Uppgifter om förvaltarens ersättningspolicy finns på [etf.invesco.com](http://etf.invesco.com), och en papperskopia är tillgänglig för investerare kostnadsfritt på begäran.
- Enligt irländsk lag, hålls tillgångarna i denna fond separat från övriga delfonder i paraplyfonden (dvs. fondens tillgångar får inte användas för att betala skulderna för andra delfonder i Invesco Markets plc). Dessutom hålls tillgångarna i denna fond separat från tillgångarna i andra delfonder.
- Utbytet av andelar mellan delfonder är inte tillgängligt för investerare som handlar på börser. Växling kan vara tillgängligt för auktoriserade aktörer som handlar direkt med fonden. Ytterligare info om processen anges i prospektet.
- Invesco Markets plc kan hållas ansvarigt endast om ett påstående i detta faktablad är vilseledande, felaktigt eller oförenligt med de relevanta delarna av fondföretagets prospekt.

Denna fond är auktoriserad i Irland och tillsyn över fonden utövas av Irlands centralbank, Central Bank of Ireland.

Invesco Investment Management Limited är auktoriserad i Irland och tillsyn över fonden utövas av Irlands centralbank, Central Bank of Ireland.

Detta dokument med basfakta för investerare är korrekt och aktuellt per den 24/07/2020.